

Editorial

Liebe Kolleginnen und Kollegen,

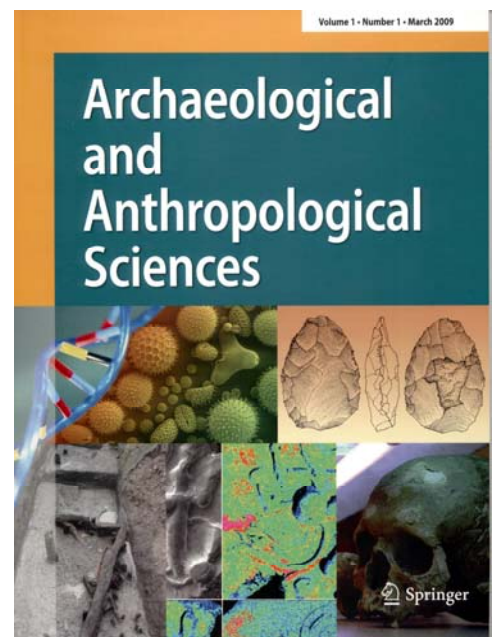
gerade noch rechtzeitig zum Jahresende darf ich Ihnen die Neuigkeiten zusenden, die sich in der Archäometrie im letzten halben Jahr ereignet haben und die Sie wissen sollten. Es sind dies eine Reihe von Tagungen, die für Sie interessant sind sowie neue Projekte und Publikationen. Ansonsten werde ich mich in diesem Editorial kurz fassen.

Die nächste Tagung „Archäometrie und Denkmalpflege“ wird turnusgemäß vom 15.-18. September am Deutschen Bergbau-Museum in Bochum stattfinden. Sie wird 2010 von der GDCh ausgerichtet.

Was die Abonnements der neuen Zeitschrift *Journal of Archaeological and Anthropological Sciences* anbelangt, warten wir noch auf die Reaktionen der Mitglieder. Es sind bislang kaum Interessensbekundungen beim Schriftführer eingegangen. Die Zeitschrift hat 2009 drei Hefte herausgebracht. Für die Mitglieder der GNAA, die diese Zeitschrift mit begründet hat, wurden bereits auf der Mitgliederversammlung in München im März die entsprechenden Vergünstigungen angekündigt. Ich werde mich im Neuen Jahr diesbezüglich noch einmal an Sie wenden.

Ich möchte Ihnen allen frohe Feiertage wünschen und einen entspannten Jahresausklang. Zum Neuen Jahr sende ich Ihnen alles Gute, Gesundheit, viel Erfolg und Schaffenskraft

Ihr
Andreas Hauptmann



Lehraktivitäten an Hochschulen

Basel, Universität

IPNA / IPAS
 Institute of Prehistory and Archaeological Science
 Dept. of Environmental Sciences
 Basel University
 Spalenring 145
 CH-4055 Basel
<http://pages.unibas.ch/arch/>
 Tel.: +41 61 201 02 00
 Fax: +41 61 201 02 55

Bayreuth, Lehrstuhl Geomorphologie, Universität Bayreuth. Keine neuen Meldungen.

Bochum, Ruhr-Universität, Institut für Geologie, Mineralogie und Geophysik

Einführung in die Montanarchäologie, 1 SWS, Vorlesung, Th. Stöllner, Do 15:00-16:00
 Metallurgie des Eisens in Europa und im Vorderen Orient. 2 SWS, Vorlesung, Ü. Yalcin, Fr 10-12
 WS 2009/010: Gold. 2 SWS, Seminar, A. Hauptmann
 Einführung in die Archäometrie. 2 SWS, Vorlesung, A. Hauptmann

Bradford, England: Archaeological Sciences

Bachelor-Studiengänge u.a. in Archaeological Sciences, BioArchaeology, Archaeological and Forensic Science, Geography and Archaeology.
 Magister-Studiengänge u.a. in Archaeological Science.
 Weitere Informationen unter <http://www.bradford.ac.uk/archenvi/courses.php>

Frankfurt am Main

Kompaktkurs „Archäometrie – Materialkunde archäologischer Objekte“, 5.-9.10.09. Themen: Grundlagen der Archäometallurgie (Kupfer, Eisen, Blei, Edelmetalle) (Klein), Analytische Möglichkeiten (Klein), Eisenmetallurgie (Kronz, Göttingen), EMS und XRF (Kronz und Klein), Kupfer und Blei in der römischen Kaiserzeit (Klein), Kupfermetallurgie im Oman (Hauptmann, Bochum). Gold im Kaukasus (Hauptmann, Bochum), Edelmetalle (Bachmann, Hanau).
 Ansprechpartner: PD Dr. Sabine Klein, Institut für Geowissenschaften, Goethe Universität Frankfurt/Main.
 Magister-Studiengang "Archäometrie" mit Abschluss M. A. an der Johann Wolfgang Goethe-Universität Frankfurt am Main. Seit Wintersemester 2006/07 in modularisierter Form:
<http://www.uni-frankfurt.de/studium/studienangebot/magister/ma-arc.html>

Freiburg/Brsg., Institut für Archäologische Wissenschaften, Abteilung für Provinzialrömische Archäologie
 SS 2009: Archäometrie in der Provinzialrömischen Archäologie – Angewandte Beispiele, Do 8.30-10.00 Uhr KG I, HS 1199. A. Heising.

Fribourg/Schweiz, Departement für Geowissenschaften, Mineralogie und Petrographie,
www.unifr.ch/geoscience/geology

Advanced Archaeometry, Short courses in Fribourg 2009-2010:

- Sagalassos: archaeometry in an integrated archaeological project, ST 616 (Prof. P. Degryse, University Leuven, BE) 07. – 08.12.2009
- Majolica/Faience: Archaeometry and History, ST 617 (Dr. J. Rosen, CNRS, Dijon, FR; Prof. M. Maggetti, University of Fribourg, CH) 04. – 05.03.2010
- Late Bronze Age Glass, ST 618 (Prof. T. Rehren, University College London, UK) 06. – 07.05.2010

Teilnahmegebühr: CHF 50.-/Tag (Studenten kostenlos)

Archäometrie, Blockkurse 2009/2010

- Mineralien und Gesteine, ST 901 (V. Serneels, G. Thierrin-Michael) 23. – 27.11.2009
- Keramik, ST 902 (G. Thierrin-Michael, S. Wolf) 25. – 29.01.2010
- Datierung, ST 903 (I. Hajdas, L. Braillard, V. Serneels)

Kosten pro Kurs für Nicht-Studierende: CHF 200.-

Die Kurse finden am Departement für Geowissenschaften der Universität Fribourg, chemin du Musée 6 statt. Kurszeiten sind: 9h15-12h00 – 13h15-17h00.

Informationen und Anmeldung:

Prof. Vincent Serneels, Dép. Géosciences, Université de Fribourg, chemin du Musée 6, CH-1700 Fribourg

Email: vincent.serneels@unifr.ch

www.unifr.ch/geoscience/geology

tel.: +41 26 300 89 31; fax: +41 26 300 97 42

Göttingen, Universität, Institut für Zoologie und Anthropologie, Historische Anthropologie und Humanökologie. Für die Lehrveranstaltungen der Anthropologie und der Umweltgeschichte bitte:
<http://www.anthro.uni-goettingen.de/lehrangebot.html>.

Hamburg, Vor- und Frühgeschichtliche Archäologie der Universität
SS 2009: Holz in der Archäologie + Archäobotanik. S. Wrobel, C. Herbig
WS 2009/2010: Einführung in die Anthropologie. J. Orschied. Geophysikalische Prospektionsmethoden.
SS2010: Einführung in die Archäozoologie. J. Ewersen. Holz in der Archäologie + Archäobotanik. S. Wrobel, C. Herbig. Naturwissenschaftliche Keramikanalysen. O. Stilborg, D. Nösler.
Weitere Informationen: Britta.Ramminger@uni-hamburg.de
18.7.2010: Naturwissenschaftliche Keramikanalysen

Heidelberg, Universität, Keine Meldungen

Jena, Universität, Bereich Ur- und Frühgeschichte. Keine Meldungen

Kiel, Christian-Albrechts-Universität, Graduiertenschule "Human Development in Landscapes",
<http://www.uni-kiel.de/landscapes/>, WS 2009/2010 kein Lehangebot, neue Kurse ab SS 2010.

Leipzig, Universität, Institut für Ur- und Frühgeschichte, Institut für Geographie:
Naturwissenschaftliche Datierungsmethoden für Archäologie und Quartärgeologie (Seminar D. Richter)

London, Institute of Archaeology, UCL,
Einjähriger MSc Studiengang in Technology and Analysis of Archaeological Materials, (M. Martinon-Torres, Co-ord.).
Term 1
Technology within Society, 2 SWS, B. Sillar & M. Martinon-Torres
Research Design and Materials Analysis, 2 SWS, Th. Rehren & S. Groom
Archaeometallurgy 1: Mining and extractive Metallurgy, 2 SWS, M. Martinon-Torres & Th. Rehren
Interpreting Pottery, 2 SWS, B. Sillar
Term 2
Archaeological Analysis and Interpretation, Seminar, 2 SWS, M. Martinon-Torres & W. Sillar
Archeometallurgy 2: Metallic Artefacts, 2 SWS, J. Merkel
Ceramics and Plaster, 2 SWS, D. Griffiths
Glass, Glazes, Pigments and Beads, 2 SWS, Th. Rehren
Term 3: Directed Research Topic, 15,000 words dissertation.

Los Angeles

Summer Course: Ancient and Historic Metals: Technology, Microstructure, and Corrosion
Summer School in Ancient and historic Metals: 2009 Held at UCLA: Cotsen Institute of Archaeology
Instructor: Professor david A. Scott
Monday 6th July – Saturday 11th July
Contact: dascott@ucla.edu

Mainz, Universität, Institut für Anthropologie (Humanbiologie), WS 07/08
www.uni-mainz.de/FB/Biologie/Antropologie/start.html
Archäometrie, VL (Burger)
Einführung in die Molekulare Anthropologie, VL (Burger)
FI-Praktikum: Methoden der Molekularen Anthropologie (Burger)
FII-Praktikum: Molekulargenetische Spurenanalytik an biogenen anthropologischen und archäologischen Quellenmaterialien, (Burger, Bramanti, Bollongino)

FII-Praktikum: Paläogenetik (Bramanti)
 Übung: Molekulare Evolutionsgenetik I: Migration (Bollongino)

München, Ludwig-Maximilians Universität, Institut für Allgemeine und Angewandte Geophysik,
 Keine Meldungen.

Oxford, Department for Continuing Education, 1 Wellington Square, Oxford, OX1 2JA.

BA in Archaeology and Anthropology (Archäometrie als Nebenfach)

MSc in Archaeological Science

DPhil in Archaeological Science

Stuttgart, Staatliche Akademie der Bildenden Künste. Keine Meldungen.

Sofia, University of Sofia, Faculty of History & Faculty of Chemistry
 Masters Program "Archaeometry"

Tübingen, Universität, Institut für Ur- und Frühgeschichte, Studienrichtungen "Jüngere Ur- und Frühgeschichte" und "Archäologie des Mittelalters"

<http://www.uni-tuebingen.de/uni/afa/index.html>

Vorlesungen

Modul 9a: Einführung in die Archäobiologie: 2st., Di 10-12 Cakirlar

Modul 9b: Grundkurs Archäobotanik: 2st., Di 8-10 Riehl

Modul 11a: Datierungsmethoden in der Archäologie: 2st., Mo 11-13 Pernicka

Einführung in die naturwissenschaftliche Archäologie: 2st., Fr 12-14 (M. Haustein)

Seminare

Die wirtschaftlichen Grundlagen der Bronzezeit Europas: 2st., Di 9-11, (gemeinsame
 Veranstaltung mit Prof. Pernicka) Bartelheim

Neue Forschungen zur Archäometrie: 2st., Di 9-11, (gemeinsame Veranstaltung mit Prof.
 Bartelheim) Pernicka

Die Geschichte der Metallurgie: 2st., Mo 9-11 Pernicka

Landscapes in Anthropological Archaeology: 2st., Do 14-16 McCorriston

Subsistenz- und Siedlungswesen im Paläolithikum: 2st., Mo 10-12 Conard

Umweltarchäologie des Vorderen Orients: 2st., Do 9-11 Deckers, Riehl

Übungen, Praktika

Modul 9b: Osteologie für Archäologen - Kurs A: 2st., Di 14-16 Münzel

Modul 9b: Osteologie für Archäologen - Kurs B: 2st., Di 16-18 Cakirlar

Modul 11b: Datierungsmethoden in der Archäologie: 2st., Do 11-13 Kümmel

Wien, VIAS-Vienna Institute for Archaeological Science; <http://data.univie.ac.at/pers?pkey=9709>

Würzburg, Würzburg, Universität, Institute für Geographie und für Archäologie.

Die Lehre folgt dem Studienverlaufsplan des BA-Nebenfach-Studiengang Archäometrie (Siehe
 Google: Würzburg BA Archäometrie). Alle Kurse des Studienverlaufsplanes werden im 2-
 semestrigen Zyklus angeboten.

Tagungskalender

10.-13.9.2009, London, Großbritannien

The UCL Institute of Archaeology and the British Museum are proud to organise the tenth anniversary European Meeting on Ancient Ceramics (EMAC), to be held at the British Museum in London

13.-16.9.2009, Halle Wittenberg

Jahrestagung der Deutschen Mineralogischen Gesellschaft
Kontakt: www.dmg2009.halle.de

9.10.-10.10.2009, Siegen und Wenden

Workshop: Frühes Eisen im Mittelgebirgsraum. 5. Treffen des AK Montanarchäologie in Rheinland-Pfalz.
Kontakt: Manuel.Zeiler@gmx.de

22.-24.10.2009, Bochum, Ruhr Universität

Beyond Elites. Alternatives to Hierarchical Systems in Modelling Social Systems.
Kontakt: Tobias.Kienlin@rub.de.

18.-20.9.2009, Bangalore, India

The Beginnings of the Use of Metals and Alloys VII. Kontakt: buma.2009@yahoo.com,

10.10.-11.10.09, Nicosia,

Eastern Mediterranean Metallurgy and Metalwork in the Second Millennium BC". Die Konferenz ist verbunden mit der Verleihung der Ehrendoktorwürde an Prof. Dr. James D. Muhly
Kontakt: Prof. Dr. V. Kassianidou <http://www.ucy.ac.cy/~arkasian.aspx>

10.-12.11.2009, Bradford, Großbritannien

End of an Era: In Celebration of Gerry McDonnell at Bradford University followed by a 2 Day Historical Metallurgy Society Research in Progress Meeting
Kontakt: Eleanor.Blakelock@ironsmelting.net

12.11.-15.11.2009, Innsbruck

Mining in European History - Conference. Kontakt: <http://www.uibk.ac.at/himat/>

13-15.11.2009, Calais (France)

Industrial Heritage 2009
4th European contact weekend for industrial heritage volunteers and associations. Kontakt: <http://www.e-faith.org> , 2009@e-faith.org

25.11-27.11.09, Madrid,

ARCHAEOLOGICAL, TECHNOLOGICAL, ECONOMIC AND SOCIAL PERSPECTIVES IN LATE PREHISTORIC EUROPE. Meeting in honour of Salvador Rovira. Kontakt: tesme.cchs@cchs.csic.es

13.12-14.12.2009, Tel Aviv

14. Materials Engineering Conference. Kontakt: <http://www.eng.tau.ac.il/imec14>

20.04.-22.04.2010, Mannheim

Symposium on the Metallurgy of the European Iron Age 2010
Kontakt: SMEIA@cez-archaeometrie.de

23-24.4.2010, Aix-en-Provence:

Iron metallurgy and African societies:
colloque.fer.aix.2010@gmail.com

Frühjahr 2010, Athen

17th International Bronze Congress: "Bronzes: New Finds, New Approaches"

18.7.2010, Universität Hamburg

Archäologischer Workshop für junge Wissenschaftler/Innen – Naturwissenschaftliche Analysen vor- und frühgeschichtlicher Keramik: Methoden, Anwendungsbereiche, Auswertungsmöglichkeiten.

29.4.-1.5.2010, Paphos, Zypern

International Congress on Archaeological Sciences in the Eastern Mediterranean and the Near East (ASEMNE).

Kontakt: Dr. K.O. Lorentz, Email archsci2010info@cyi.ac.cy

13.5-14.5.2010, Salzburg, Österreich

Zweiter Österreichischer Archäometrikongress
<http://www.research.sbg.ac.at/archaeometrie/>

1.7-14.7.2010, Madrid-Almadén, Spanien

International Commission on the History of Geological Sciences (INHIGEO)
 Annual Conference – “History of Research in Mineral Resources”
<http://www.sedpgym.org/inhigeo2010.htm>

10.05.-14.05.2010, Tampa (Floriada, USA)

38th International Symposium on Archaeometry

15.09-18.09.2010, Deutsches Bergbau-Museum Bochum

Jahrestagung „Archäometrie und Denkmalpflege“ der DMG, GNAA, GDCh. Kontakt:
andreas.hauptmann@bergbaumuseum.de

20.09-24.09.2010, Istanbul

IIC Congress 2010: Conservation and the Eastern Mediterranean, Kontakt:
<http://iiconservation.org/congress/contact.php>

11.10-15.10 2010, Charleston, South Carolina, USA

International Conference on Historic Metals Conservation
 Interim Meeting of the ICOM-CC Metal WG, Kontakt: ICOMMC.Metal2010@gmail.com

29.6.-1.7.2011, Deutsches Bergbau-Museum Bochum

Archaeometallurgy in Europe III. Kontakt: Prof. Dr. A. Hauptmann
andreas.hauptmann@bergbaumuseum.de ; aie3@bergbaumuseum.de

Wichtige Links

Informationen über Treffen, Tagungen und andere Aktivitäten anderer Organisationen mit ähnlichen Interessen wie die GNAA:

- [Association for the Study of Marble and Other Stones In Antiquity \(ASMOSIA\):](http://www.eeescience.utoledo.edu/ASMOSIA/)
<http://www.eeescience.utoledo.edu/ASMOSIA/>
- Archäometrische Arbeitsgruppen in Griechenland: <http://www.archaeometry.gr>
- Associazione Italiana di Archaeometria (AIAR): <http://aiar.mater.unimib.it/> bzw. aiar@mater.unimib.it
- Sociedad de Arqueometría Aplicada al Patrimonio Cultural (SAPaC): <http://sapac.hispagate.com/>
- Historisch OpenluchtMuseum Eindhoven (the Netherlands)(Schmelzexperimente): www.historisch-openluchtmuseum-eindhoven.nl/symposium
- Arbeitskreis Geoarchäologie: www.akgeoarchaeologie.de
- Arbeitskreis „Archäometrie und Denkmalpflege“ in der Deutschen Mineralogischen Gesellschaft: <http://www.dmg-home.de>
- Arbeitskreis Archäometrie in der Gesellschaft Deutscher Chemiker: www.ak-archaeometrie.de
- e-Forum on interaction between restorers and scientists in the field of conservation of works of art: <http://eu-artech.icvbc.cnr.it>.
- Center of Interdisciplinary Studies for Art, Architecture and Archaeology: <http://www.cisa3.calit2.net/index.php>
- Und schließlich die webpage der GNAA: www.archaeometrie.de mit dort aufgeführten Infos.

Laufende Forschungsprojekte

Bioarchäometrie

Bollongino, Vigne und Burger: Phylogeographie asiatischer und afrikanischer Rinder
 Bollongino und Burger: Die Populationsgenetik der frühen domestizierten Rinder (*Bos taurus*)
 Burger, Hemmer: Phylogenetische Systematik der Löwen
 Burger, Bradley, Bollongino: Die genetische Geschichte des Auerochsen (*Bos primigenius*)
 Burger, Weber, Benecke: Domestikation des Pferdes
 Burger und Bramanti: Populationsgenetik des Neolithikums. Die ersten Bauern in Europa
 Burger: Laktasepersistenz und Milchwirtschaft bei frühholozänen Europäern
 Burger: Populationsgenetik Eurasiens im 1. Jahrtausend v. Chr.
 Burger, Haak, Altena, de Knijff: Genomweite Sequenzierung (454) alter DNA aus humanen Skeletten
 Harbeck, Grupe, Burger: Knochendiagenese und Taphonomie

Datierung

Al Madam Projekt, Sharjah/V.A.R. - Chronometrischer Teil. (B. Kromer, G.A. Wagner/Heidelberg & H.-P. Uerpmann/Tübingen).

Aufbau regionaler dendrochronologischer Standardchronologien in der Republik Bulgarien und ihre Anwendung zum Datieren archäologischer Funde und Befunde (I. Kuleff, Sofia)

Geoarchäologie

Al Madam Projekt, Sharjah/V.A.R. - Geoarchäologischer Teil. (B. Kromer, G.A. Wagner/Heidelberg & H.-P. Uerpmann/Tübingen).

B. Eitel, B. Mächtle, G. Schukraft, U.A. Glasmacher, A. Kadereit, B. Kromer, I. Unkel, G.A. Wagner/Heidelberg: Nasca: Entwicklung und Adaption archäometrischer Techniken zur Erforschung der Kulturgeschichte – Geoarchäologischer Teil. BMBF-NTG gefördert.

V. Schultze, Jena, T. Schüler, Weimar: Neue Magnetometersysteme für die schnelle und hoch auflösende archäologische Erkundung. BMBF-NTG gefördert.

P. Goldberg, S. Schiegl & N. J. Conard: Mikromorphologie des Hohle Fels bei Schelklingen, Schwäbische Alb; Goldberg & Conard: Mikromorphologie des Geienklösterles bei Blaubeuren, Schwäbische Alb;

P. Goldberg & N. J. Conard: Mikromorphologie von Baaz (epipaläolithisch, Syrien)

S. Schiegl: Geoarchäologie von Sibudu, südafrikanische Middle Stone Age-Fundstelle (Mineralogie, Mikromorphologie, Phytolithenanalysen, organische Petrologie in Zusammenarbeit mit Dr. Bertrand Ligouis, LAOP Tübingen (www.laop-consult.de))

K. Deckers: Interaktionen zwischen Menschen und ihrer Umwelt in Nordost-Syrien: eine geoarchäologische und anthrakologische Annäherung.

S-Afrika: Chronostratigraphie paläolithischer Fundplätze in Geelbek / S-Afrika (N. Conard, M. Fuchs, P. Felix-Henningsen) - DFG-gefördert.

Türkei: Geoarchäologische Untersuchungen in Phrygien / Türkei - Rekonstruktion anthropogen bedingter Landschaftsveränderungen. (M.Fuchs, P. Lampe) – DFG gefördert.

Oberfranken: Kolluviendatierung als Schlüssel zur Rekonstruktion anthropogener Landschaftsnutzung seit dem Neolithikum in Oberfranken (M.Fuchs) – Gefördert durch die Oberfrankenstiftung.

Sr-Isotopenanalyse - Studien zum Potential einer naturwissenschaftlichen Methode zur Erfassung von Mobilität in der Ur- und Frühgeschichte. C. Knipper, Ur- und Frühgeschichte/Tübingen.

Taphonomie der Aurignacienhorizonte des Geißenklösterles (Achtal, Schwäbische Alb). G. Dippon, Ur- und Frühgeschichte/Tübingen.

Geoarchäologische und paläogeographische Untersuchungen an den Küsten der Halbinseln von Taman (SW-Russland) und Kertsch (Ukraine) sowie am Nordufer des Asowschen Meeres bei Taganrog (SW-Russland) (H. Brückner, D. Kelterbaum/Marburg), gefördert durch Gerda Henkel Stiftung, Fritz Thyssen Stiftung, in Kooperation mit dem DAI Berlin (U. Schlotzhauer, O. Dally).

Umweltrekonstruktion und Datierung antiker Baustrukturen in der Oase von Tayma (Saudi-Arabien) (H. Brückner, N. Klasen, M. Engel/Marburg), in Kooperation mit dem DAI Berlin (R. Eichmann, A. Hausleiter) und der General Commission for Tourism and Antiquities, Kingdom of Saudi Arabia (http://www.uni-marburg.de/fb19/personal/wiss_ma/engel/tayma).

Landschaftswandel im Umfeld der antiken Stadt Helike (nördl. Peloponnes, Griechenland) (H. Brückner, K. Boldt/Marburg), in Kooperation mit dem Helike Project (D. Katsonopoulou, S. Soter).

Holozäne Entwicklung der Umgebung von Ullastret, Spanien (H. Brückner, D. Brill/Marburg), in Kooperation mit dem DAI Madrid (D. Mazzoli, J. Eiwanger).

Geoarchäologische und paläogeographische Studien im Bereich der antiken Küstensiedlung Lissos (N-Albanien) (H. Brückner, L. Uncu/Marburg), in Kooperation mit dem DAI Berlin (A. Oettel) und dem Albanischen Archäologischen Institut (G. Hoxha)

Geomorphologische Untersuchungen zum holozänen Küstenwandel im Umfeld des Poseidon-Heiligtums bei Akovitika am Messenischen Golf (Peloponnes,

Griechenland) (H. Brückner, M. Engel/Marburg), gefördert durch Gerda Henkel Stiftung, in Kooperation mit M. Kiderlen (Freiburg).

L. E. Fisher/S. K. Harris/C. Knipper/R. Schreg "Pastures, Chert Sources, and Upland-Lowland Mobility in Neolithic Southwest Germany" gefördert durch die NSF (Projektzeitraum: 15.8.2006-31.07.2008).

Keramik, Stein

Archaeometric study of amphorae and roof-tiles from Mesambria at pre-roman times: An attempt at identification of local production. (I. Kuleff, Sofia)

Technical ceramics from the Bronze Age to the early Modern period (long-term project Th. Rehren in cooperation with M. Martinon-Torres).

Late Antique to early Islamic domestic pottery in Southern Jordan (PhD project V. Holmqvist, Supervisors M. Martinon-Torres & Th. Rehren).

Characterisation of early Islamic glazed ceramics from the Ferghana Valley, Uzbekistan (PhD project Chr. Henschaw, supervisor Th. Rehren in co-operation with the Uzbek Academy of Sciences, Samarkand).

Early Modern ceramic production in Zug, Switzerland (G. Thierrin-Michael, Fribourg)

Celtic and Roman millstones in Switzerland (V. Serneels, Fribourg)

Roman soapstone vases: production and export (M. Lhemon, I. Katona, V. Serneels, Fribourg)

Medieval wall paintings in Fribourg, Switzerland (I. Katona, V. Serneels, Fribourg)

Neutronenaktivierungsanalysen (NAA) zur Herkunftsbestimmung von ausgewählten Stücken aus Grabungen, bes. a) im Rheinland und Sachsen und benachbarter Gebiete (röm. Keramik, Steinzeug) und b) im Mittelmeerraum (mykenische, hellenistische Keramik) (H. Mommsen/Bonn)

Geochemische Untersuchungen an mittelalterlichem Steinzeug (Th. Schifer/Freiberg) Doktorarbeit

Referenzgruppen für römische Keramik in Germanien (G. Schneider/Berlin, B. Liesen/Xanten, S. Biert/Frankfurt u.a.)

Klassifizierung von lokaler Keramik und vernice nera von Aquileia, Nord-Italien (G. Schneider/Berlin, M. Daszkiewicz/Warschau)

Die römischen Amphoren aus dem augusteischen Militärlager von Dangstetten, Kr. Waldshut: Archäologische, archäometrische und methodische Untersuchungen zu herkunft, Inhalt, Entsorgung und Überlieferung von Transportbehältern (DFG-gefördertes Projekt an der J. W. Goethe-Universität Frankfurt/Main, U. Ehmig).

Untersuchungen an spätkolithischer Gebrauchskeramik com Tell Hujayrat al-Ghuzlan, Jordanien (S. Kerner, Kopenhagen, A. Hauptmann, Bochum). DFG-gefördert

Feuerfeste Keramik: seit wann? Untersuchung (prä-)historischer technischer Keramik aus Jordanien u. a. Regionen (Dissertation, Ahmed Shorman. Betreuer A. Hauptmann, NN; Gefördert von der Yarmouk-University, Jordan)

Neutronenaktivierungs- und Isotopenanalysen zur Charakterisierung der Sedimente in der Troas und zur Herkunftsbestimmung von bronzezeitlicher Keramik aus Troia (E. Pernicka, C. Schubert, C. Morales-Merino, teilweise von der DFG gefördert)

Vergleichende archäometrische Analysen am keramischen Fundmaterial der karolingerzeitlichen Zentrallorte von Gars-Thunau (Niederösterreich) und Zalavár (Südwest-Ungarn) - H. Herold, Wien, gefördert durch die Stiftung Aktion Österreich-Ungarn

Vergleichende archäologische und archäometrische Analysen von Keramik aus dem „awarischen“ Gräberfeld von Frohsdorf, sowie aus den frühmittelalterlichen Gräberfeldern von Pitten und Erlach (Niederösterreich) - H. Herold, Wien, gefördert durch den Österreichischen Fonds zur Förderung der wissenschaftlichen Forschung

Archäometrische Analysen von Keramikgefäßen aus dem früheisenzeitlichen Gräberfeld beim Salzbergwerk von Hallstatt (Oberösterreich) - H. Herold, Wien, gefördert durch das Naturhistorische Museum, Wien

Archäometrische Analysen von Keramikgefäßen aus dem spätneolithischen Gräberfeld von Franzhausen II (Niederösterreich) - H. Herold, Wien, gefördert durch den Österreichischen Fonds zur Förderung der wissenschaftlichen Forschung

Archäokeramologische Untersuchungen von Keramik vom 4. Katarakt, Sudan (M. Daszkiewicz/Warschau, H.-P. Wotzka/Köln)

Zusammensetzung, Herkunftsbestimmung und Herstellungstechnik von Keramik verschiedener Perioden und Regionen (G. Schneider/Berlin, M. Daszkiewicz/Warschau mit archäologischen Kooperationspartnern): Frühneolithisch (Syrien: Šir, Tell Sabi Abyad), 4. bis 2. Jt. (Syrien: Tell Atrib, Irak: Uruk; Oman: div. Orte), griechisch bis römisch (Italien: Selinunte, Pompei, Aquileia, Pantelleria; Libanon: Baalbek; Ukraine: Alma Kermen, Vojtenki; Bulgarien: Novae, Türkei: Hierapolis, Deutschland: Anreppen und Haltern).

Mitteuropaweiter Austausch von Steinbeilklingen zur Zeit der Bandkeramik?“ Kooperation der Vor- und Frühgeschichtlichen Archäologie mit dem Mineralogisch/petrographischen Institut der Universität Hamburg. DFG-Projekt. Kontakt: britta.ramminger@uni-hamburg.de

Herkunftsanalysen bandkeramischer Dechselklingen und Keramik aus dem Grubenwerk von Herxheim. Kooperation der Vor- und Frühgeschichtlichen Archäologie mit dem Mineralogisch/petrographischen Institut der Universität Hamburg. DFG-Projekt. Kontakt: britta.ramminger@uni-hamburg.de

Glas/ Obsidian

Late Bronze Age glass production at Qantir, Egypt (Long-term research project Th. Rehren with E. Pusch, Hildesheim).

SE Asian glass and glass beads in the first and second millennium AD: trade and technology (Long-term research project J. Lankton).

The archaeology of glass making in the soda-lime-silica system (Long-term research project Th. Rehren).

Experimental reconstruction of LBA plant-ash glass making: the influence of temperature and batch composition on the resulting glass composition (PhD project S. Tanimoto, supervisor Th. Rehren).

Glass making at Amarna: an assessment of the Petrie material (PhD project M. Smirniou; supervisor Th. Rehren).

A chemical and technological study of Late Antique glass cakes from Petra, Jordan (PhD project F. Marii, supervisor Th. Rehren).

Trace element studies in Hellenistic and Early Islamic glass (PhD project Ph. Conolly, supervisor Th. Rehren)

Analytische Untersuchungen mit Hilfe der μ -RFA und ICP_MS an mittelalterlichen und neuzeitlichen Gläsern aus Thüringen (Mecking/Weimar).

Geochemische Charakterisierung von Obsidianvorkommen in Armenien (K. Kasper, E. Pernicka/ Tübingen).

Zusammensetzung von Glas und Inhalt eines römischen Balsamariums aus dem Martin von Wagner Museum in Würzburg (Knief, Gedzeviciute, Völling, Schüßler, Universität Würzburg)

Bronzezeitliches Glas zwischen Alpenkamm und Ostsee. Untersuchungen zur Herstellung und Distribution des ältesten Glases im nordalpinen Raum (Mildner, Falkenstein, Schüßler, Universität Würzburg)

Untersuchungen zu den Emailgläsern aus dem Fürstengrab Lübsow (Lubieszewo), Polen (S. Greiff, D. Jacob, J. Schuster (Bonn), DFG-teilfinanziert)

Untersuchung byzantinischer Rohglasbrocken aus Caricin Grad, Serbien (S. Greiff, J. Drauschke, V. Ivanisević, S. Stamenović (Belgrad), D. Jacob)

Römische Gläser des 4. u. 5. Jhs. aus Mayen (S. Greiff, M. Grünewald)

Segmentperlen des 8. Jhs. aus Albanien (mit E. Nallbani, Rom)

Sonstige Materialien

"Kupferhaltige Farbpigmente und ihre Rolle in Alterungs- und Schädigungsprozessen an Kunstwerken Kölner Sammlungen", Projekt an der FH Köln, Institut für Restaurierungs- und Konservierungswissenschaft; gefördert durch die GEW-Stiftung Köln.

Raman- und IR-spektroskopische Untersuchungen/Charakterisierungen von mittelalterlichen weißen und gefärbten Putz- und Mörtelmaterialien aus Stadtgrabungen in Goslar und Braunschweig (in Zusammenarbeit mit Prof. Dr. H. Rötting M.A., Braunschweig, Wolfenbüttel).

Großbauten des römischen Mainz: Drususstein – Bühnentheater – Rheinbrücke – Aquädukt - Thermen (G. Rupprecht und J. Dolata/ siehe Profile/LfD/Mainz und www.theatrum-mainz.de)

Soapstone: an Alpine Craft. Material, Technology, Economy an History (Universität Freiburg, Schweiz: V. Serneels, T. Luginbühl, NSF Project).

Mineralogische und chemische Zusammensetzung neolithischer Steinbeile in Osteuropa (Schier/Berlin, Schüssler/Würzburg, Szakmany Budapest, Nestmann/Würzburg)

Antiker „Marmor“-Luxus in den Repräsentativbauten der Colonia Ulpia Trajana, Xanten. (Dissertationsprojekt V. Gedzeviciute, Betreuung Schüßler/Würzburg, Sinn/Würzburg, Liesen/Xanten, Zieling/Xanten)

Entwicklung mineralogischer Untersuchungsstrategien zur Provenienzbestimmung von Mühlsteinen der Römerzeit (T. Gluhak, F. Mangartz, W. Hofmeister)

Studien zur Niellierung der Trierer Apostelkanne (S. Greiff, L. Eiden u. N. Kasperek (Trier), DFG-finanziert)

Nivellierte Objekte von Römerzeit bis Frühmittelalter (S. Greiff, Mainz Langzeitstudie)

Untersuchungen zur Verwendung und Herkunft antiker Granate (Langzeitprojekt S. Greiff unter Beteiligung von A. Hilgner u. v. anderen wie Landesmuseum Mainz, Landesmuseum Stuttgart, Stadt Soest)

Die Granate des Erfurter Schatzfundes (S. Greiff zusammen mit O. Mecking, LDA Thüringen)

Metallurgie / Metalle

Zerstörungsfreie und minimalinvasive Untersuchung römischer Bronzestatuetten aus der Ost-, Zentral- und Südschweiz (Dr. Marie Soares, Schweizerisches Landesmuseum Zürich, Dr. Eckhard Deschler-Erb, Universität Zürich, gefördert durch die EU COST-Aktion G8)

Archäometrische Untersuchungen jungsteinzeitlicher und bronzezeitlicher Metallobjekte aus der Sammlung des Schweizerischen Landesmuseums (Dr. Marie Soares, Schweizerisches Landesmuseum Zürich, Dr. Eberhard Lehmann, PSI Villigen, gefördert durch die EU COST-Aktion G8)

Naturwissenschaftliche und goldschmiedetechnische Untersuchungen am mittelalterlichem Schatzfund aus Erfurt (Pasch/Weimar, Mecking/Weimar).

Gold in Georgien (Postdoktoranden.-Stipendien, I. Gambaschidze, I. Dschaparidze/Tbilissi, A. Hauptmann, M. Prange, Th. Stöllner, /Bochum, C. Bendall, G. Brey, S. Klein/ Frankfurt). Unterstützt von der VolkswagenStiftung.

Gefügekundliche Untersuchungen an ausgewähltem Silberschmuck des sog. "Schatzfundes vom Fuchsenhof" (SG Freistadt, Oberösterreich; etwa 13. Jh. n. Chr.) zur Klärung der Be- und Verarbeitungstechniken. (S. Kaufmann & W. Brockner/Clausthal und B. Prokisch/Linz), partielle Finanzierung durch Drittmittel.

Corpus massararum plumbearum Romanorum (CMPR) (C.Schuler, P. Rothenhöfer, DAI München, N. HAnel, Köln, M. Bode, A. Hauptmann, Bochum.) DFG.Projekt 2009-2011-

Zur Eisenzeitlichen Eisenmetallurgie in Kavango-Gebiet, Namibia (Diss. E. Kose, Betreuer: J. Richter, Köln/Ü. Yalcin, Bochum, gefördert von der DFG)

„Tin smelting in sub-Saharan Africa at Rooiberg, Limpopo Province, South Africa“, (R. Heimann, Freiberg Prof. David Killick, Dept. of Anthropology, University of Arizona, Tucson, Arizona, USA und Dr. Shadreck Chirikure, Dept. of Anthropology, University of Cape Town, Rondebosh, South Africa).

Die prähistorische Siedlung im Bergbaurevier von Bartholomäberg im Montafon (Vorarlberg, Österreich). R. Krause/Berlin, K. Oegg/Innsbruck, E. Pernicka/Tübingen. Ausgrabung, Vegetationsgeschichte, Archäometallurgie; unterstützt von der Gemeinde Bartholomäberg und vom Land Vorarlberg.

Archäometallurgische Untersuchungen an und zum Hortfund von Nebra (E. Pernicka/Mannheim, H. Meller, C.-H. Wunderlich/Halle)

DFG-Forschergruppe *Der Aufbruch zu neuen Horizonten. Die Funde von Nebra, Sachsen-Anhalt, und ihre Bedeutung für die Bronzezeit Europas*

Modul NW1: Oberfläche, Werkspuren, Tauschierung: Ästhetische Metallbearbeitungstechniken der frühen Bronzezeit im Zusammenhang mit dem Hortfund von Nebra (C.-H. Wunderlich/Halle, D. Berger/Halle, E. Pernicka/Tübingen/Mannheim).

Modul NW2: Archäometallurgische und metallographische Untersuchungen der frühbronzezeitlichen Bronzegegenstände aus Mitteleuropa (J. Lutz/Mannheim, E. Pernicka/Tübingen/Mannheim).

Modul NW3: Geochemische und archäometallurgische Untersuchungen zur prähistorischen Buntmetallgewinnung in Mitteleuropa (L. Kunstmann, E. Pernicka/Tübingen/Mannheim, M. Frotzcher, G. Borg, Halle).

Modul NW4: Geochemische und lagerstättenkundliche Charakterisierung von Goldvorkommen in Mitteleuropa (N.N., G. Borg, Halle, E. Pernicka/Tübingen/Mannheim).

Modul NW5: Archäometallurgische isotopengeochemische Untersuchungen frühbronzezeitlicher Bronzegegenstände aus Mitteleuropa (N.N., E. Pernicka, Tübingen/Mannheim)

The History of Mining Activities in the Tyrol and Adjacent Areas: Impact on Environment and Human Societies (SFB des Österreichischen Fonds zur Förderung der wissenschaftlichen Forschung, Sprecher: K. Oegg, Universität Innsbruck). Project Part 09 Archaeometallurgical and geochemical survey of historic mining (J. Lutz, E. Pernicka, Tübingen/Mannheim)

Rohstoffe und Recycling - Untersuchungen an Kupferlegierungen der jüngeren Latenezeit aus den Oppida von Manching und auf dem Martberg bei Pommern (R. Schwab, Curt-Engelhorn-Zentrum, Mannheim, gefördert durch die DFG)

Die Metallfunde der frühbronzezeitlichen Gräberfelder von Franzhausen (E. Duberow, E. Pernicka, Mannheim, teilweise gefördert von der Landesstiftung Baden-Württemberg)

Keltisch-römische Eisenerzeugung in Hüttenberg (Ferrum Noricum; B. Cech, Wien (Koord.), H. Preßlinger, W. Prochaska, G. Walach)

Late Bronze Age bronze casting at Qantir, Egypt (Long-term research project Th. Rehren in co-operation with E. Pusch, Hildesheim).

Crucible steel production in early Islamic Ahsiket, Uzbekistan (5-year project, Th. Rehren in co-operation with A. Anarbaev, Samarkand).

Medieval and early Modern crucibles: the development and spread of laboratory equipment across Europe and the colonies (long-term project M. Martinon-Torres).

The metallurgy of medieval Novgorod, Russia (Long-term research project, Th. Rehren in co-operation with N. Eniosova, Moscow).

Early Iron Age metallurgy of Central Greece (Long-term research project, Th. Rehren in co-operation with E. Asderaki, Volos).

Metal threads in medieval and early modern Greek orthodox ecclesiastical textiles (PhD project A. Karatzani, supervisor Th. Rehren).

Neo-Darwinian analysis of iron smelting technology in north Wales (PhD project M. Charlton, supervisors Th. Rehren & St. Shennan, London, in co-operation with P. Crew, Wales).

The technology of Roman lead smelting in the Mediterranean basin (PhD project L. Anguilano, supervisor Th. Rehren, London).

The metallurgy of Renaissance gold analysis and production (PhD project A. Mongiatti, supervisor M. Martinon-Torres).

- Late Inka / Early Spanish lead-silver smelting in Boliva (PhD project C. Cohen, supervisor Th. Rehren in co-operation with M. van Buren, Colorado).
- Late Iron Age iron smelting in Buganda (PhD project J. Humphris, supervisor M. Martinon-Torres).
- Bronze Age copper smelting in Thailand: archaeological and experimental studies (PhD project O. Pryce, supervisor V. Pigott).
- Medieval copper smelting in the Harz Mountains, Germany (PhD project B. Asmus, supervisor Th. Rehren in cooperation with L. Klappauf, Hanover)
- Rohstoffe und Recycling - Untersuchungen an Kupferlegierungen der jüngeren Latenezeit aus den Oppida von Manching und auf dem Martberg bei Pommern (R. Schwab, Curt-Engelhorn-Zentrum, Mannheim, gefördert durch die DFG)
- Die Metallfunde der frühbronzezeitlichen Gräberfelder von Franzhausen (E. Duberow, E. Pernicka, Mannheim, teilweise gefördert von der Landesstiftung Baden-Württemberg)
- Untersuchungen zum Aufkommen der Bronze im Karpatenbecken (T. Kienlin, Bochum, E. Pernicka, Tübingen/Mannheim, teilweise gefördert von der Landesstiftung Baden-Württemberg)
- Untersuchungen zu Herkunft und Verarbeitung von Gold in präkolumbischen Kulturen Perus (Schlosser, Sandra M.A., E. Pernicka, Mannheim)
- Archäometrische Untersuchungen antiker und archaischer chinesischer Bronzen: Herstellungstechnologie und Echtheit (Wo, Haowei, E. Pernicka, Tübingen, Mannheim)
- Sinai: copper ore deposits and prehistoric trade between the Southern Levant and the Nile Delta. (Abdel Motelib, Cairo, U. Hartung, Cairo, R. Hartmann, Cairo, K. Pfeiffer, Berlin, A. Hauptmann, Bochum. Gefördert durch das DAI)
- Latènezeitliche Eisenwirtschaft im Siegerland: Interdisziplinäre Forschungen zur Wirtschaftsarchäologie (Th. Stöllner/Ü. Yalcin, Bochum, in Zusammenarbeit mit Westf. LA Olpe, RUB, Uni Köln, DFG-gefördert)
- Zinkhaltige Buntmetalllegierungen des 9.-7. Jahrhunderts vor Chr. aus dem Königreich Urartu (Z. Hezarkhani, S. Greiff, M. Müller-Karpe) Mainz
- Frühes Messing aus rumänischen Grabfunden, Mainz (mit E. Teleaga, Marburg/Bukarest)
- Die Verbreitung von Messing in vorrömischer Zeit, Mainz (Langzeitprojekt S. Greiff)
- Charakteristika der Silberlegierungen im 1. Jahrtausend, Mainz (Langzeitprojekt S. Greiff, D. Quast & Laszlo Revesz (Ungarn)).
- Materialtechnik des mittelalterlichen Schatzfundes aus dem Stadtweinhaus Münster, Mainz (S. Greiff, A. Scholz)
- Celtic and Roman smithing workshops in Switzerland (S. Perret, V. Serneels, Fribourg)
- The early blast furnace of Langenbruck BL, Switzerland (B. Guènette, J. Tauber, V. Serneels, Fribourg)
- Archaeology of the iron production in the dogon country, Mali, West Africa (S. Perret, V. Serneels: Fribourg, C. Robion-Brunner: Genève)
- Ethnoarchaeological study of smithing slags in the dogon country, Mali, West Africa (R. Soulignac, V. Serneels: Fribourg)
- Das Inventar des Goldschmiedegrabes von Kunszéntmartón, Ungarn (S. Greiff, B. Tobias, Mainz)
- Latènezeitliche Eisenwirtschaft im Siegerland: Interdisziplinäre Forschungen zur Wirtschaftsarchäologie (Th. Stöllner/Ü. Yalçın, RUB/DBM Bochum, in Zusammenarbeit mit Westf. Landesamt Olpe, Uni Köln. DFG-Projekt)
- Bergbau und Metallurgie in Anatolien (Ü. Yalçın, DBM Bochum. DFG-Projekt)
- Metallfunde der Frühbronzezeitlichen Fürstengräbern von Alacahöyük, Türkei (Ü. Yalçın, DBM Bochum, in Zusammenarbeit mit dem Museum für Anatolische Zivilisationen in Ankara. Gefördert von der Fritz Thyssen Stiftung)
- Corpus massarum plumbearum Romanorum (CMPR), Eck, W., Rothenhöfer P., Hanel, N., Universität Köln, Hauptmann, A., Bode, M., Deutsches Bergbau-Museum Bochum, Mezger, K., Universität Münster

Restaurierung / Konservierung

Modellhafte Anwendung der Laserstrahltechnologie zur Reinigung von national wertvollen umweltgeschädigten Kulturgütern aus Metall: Ansprechpartner P. Mottner, Fraunhofer ISC (gefördert von der Deutschen Bundesstiftung Umwelt)

Entwicklung von modellhaften Restaurierungsmethoden für umweltgeschädigte glasierte Ziegel und Teraotten an national bedeutenden Kulturdenkmälern Norddeutschlands: Ansprechpartner H.-J. Schwarz, Norddeutsches Zentrum für Materialkunde von Kulturgut e.V. (ZMK), Hannover oder P. Mottner, Fraunhofer ISC (gefördert von der Deutschen Bundesstiftung Umwelt)

Erarbeitung von modellhaften Aufbewahrungsbedingungen und Restaurierungsmethoden für stark umweltgefährdete archäologische Gläser national bedeutender Sammlungen: Ansprechpartner H. Römich, Fraunhofer ISC (gefördert von der Deutschen Bundesstiftung Umwelt)

Umweltarchäologie

Schwermetall-Altlasten aus merowingischer und karolingischer Zeit im Silberbergbaugebiet bei Melle, Deux Sèvres, Frankreich (M. Wachsmann, P. Horn, S. Hölzl/ München, A. Rossmann/ Schweitenkirchen)

Verbreitungspfade und Verbleib der kriegsbedingten Biosphärenkontaminationen in ehemaligen Frontabschnitten des Dolomitenkrieges 1915 – 1917 (S. Kuny, P. Horn/ München)

The development of economy and environment from the Early Bronze to Iron Age in the northern Levant and northern Mesopotamia, DFG RI 1193/4-2

Zoologie und Anthropologie

Anden-Transekt: Klimasensitivität präkolumbischer Mensch-Umwelt-Systeme. TP: Paläogenetik: Genetische Daten zur Struktur und Dynamik präkolumbischer Bevölkerungsentwicklung. (B. Hermann, S. Hummel, L. Fehren-Schmitz, Göttingen; gefördert durch das Bundesministerium für Bildung und Forschung (BMBF)).

Nasca: Entwicklung und Adaption archäometrischer Techniken zur Erforschung der Kulturgeschichte – humanökologischer-paläogenetischer Teil (B. Hermann, S. Hummel, L. Fehren-Schmitz, R. Schütt, Göttingen; gefördert durch das Bundesministerium für Bildung und Forschung (BMBF)).

Genforschung in der Anthropologie: Molekulare Untersuchung polymorpher Marker an degradierter DNA aus genetischen Archiven (J. Pollmann, B. Hermann, S. Hummel, Göttingen; gefördert durch DFG, Graduiertenkolleg 1034).

Zur wirtschaftlichen Bedeutung des Haushundes im Neolithikum Norddeutschlands. Isotopenuntersuchungen in Kooperation mit Prof. Grootes, Leibniz-Labor für Alterbestimmung und Isotopenforschung Christian-Albrechts-Universität Kiel. Kontakt: britta.ramminger@uni-hamburg.de

Büchertisch

2007

Hauptmann, A., The Early Metallurgy of Copper. Evidence from Faynan, Jordan. Natural Science in Archaeology (B. Hermann & G.A. Wagner, Hrsg.). Springer Berlin Heidelberg

B. Herrmann, K.-S. Saternus (Hrsg.) Biologische Spurenkunde (Band 1): Kriminalbiologie. Springer, Berlin Heidelberg New York, 2007.

G.A. Wagner, H. Rieder, L. Zöllner & E. Mick (Hrsg.) Homo heidelbergensis - Schlüsselfund der Menschheitsgeschichte. Theiss Verlag Stuttgart 2007, 366 S., 29,90 €

G.A. Wagner (Hrsg.), Einführung in die Archäometrie. Springer Verlag Berlin Heidelberg

Posselt, Martin; Zickgraf, Benno; Dobiak, Claus (Hrsg.): Geophysik und Ausgrabung ; Einsatz und Auswertung zerstörungsfreier Prospektion in der Archäologie / hrsg. von Martin Posselt Rahden/Westf.: Leidorf, 2007 (Internationale Archäologie: Naturwissenschaft und Technologie; Bd. 6) ISBN 978-3-89646-406-4

Wiseman, J. & El-Baz, F.: Remote Sensing in Archaeology. Springer, Berlin Heidelberg New York, 2007

2008

A.Hauptmann & V. Pingel (Hrsg.), Archäometrie – Methoden und Anwendungen. Schweizerbart Verlag, Stuttgart.

N. Buthmann, M. Posselt, B. Zickgraf, Archäologie im Messbild. Geophysikalische Prospektion archäologischer Fundplätze in Hessen. Herausgegeben von der Kommission für Archäologische Landesforschung in Hessen e.V. (Rahden, Westf. / Marburg 2008)

Pernicka, E. von Berswordt-Wallrabe, S., Original - Copy - Fake? Examining the Authenticity of Ancient Works of Art - Focussing on Asian and African Bronzes and Terracottas. Von Zabern, Mainz.

Ünsal Yalçın: Anatolian Metal IV. Der Anschnitt, Beiheft 21. Bochum 2008.

Ü. Yalçın, H. Özbal, G. Paşamehmetoğlu (eds.): Ancient Mining in Turkey and the Eastern Mediterranean. Atılım University, Ankara 2008.

2009

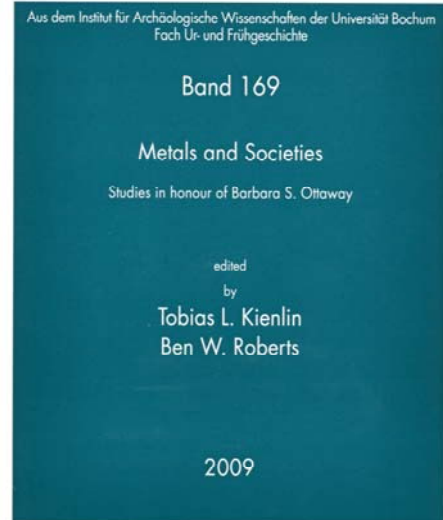
M. Reindel & G.A. Wagner (Hrsg.), New Technologies for Archaeology. Multidisciplinary Investigations in Palpa and Nasca, Peru. Natural Science in Archaeology (B. Hermann & G.A. Wagner, Hrsg.). Springer Berlin Heidelberg

Ü. Yalçın, H. Özbal (eds.): Tin in Archaeology. TUBA-AR 12, Special Section, Ankara.



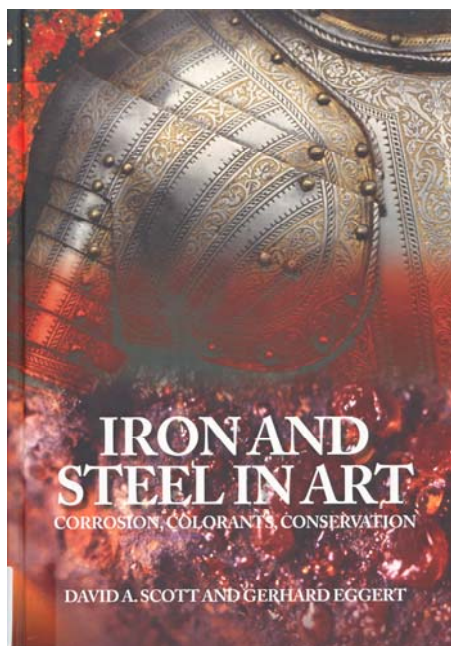
Hauptmann & H. Stege (Hrsg.), Archäometrie und Denkmalpflege. Kurzberichte der Jahrestagung in der Pinakothek der Moderne. Metalla, Sonderheft 2 (Kauf: Deutsches Bergbau-Museum Bochum, 25,- €)

UNIVERSITÄTSFORSCHUNGEN ZUR PRÄHISTORISCHEN ARCHÄOLOGIE

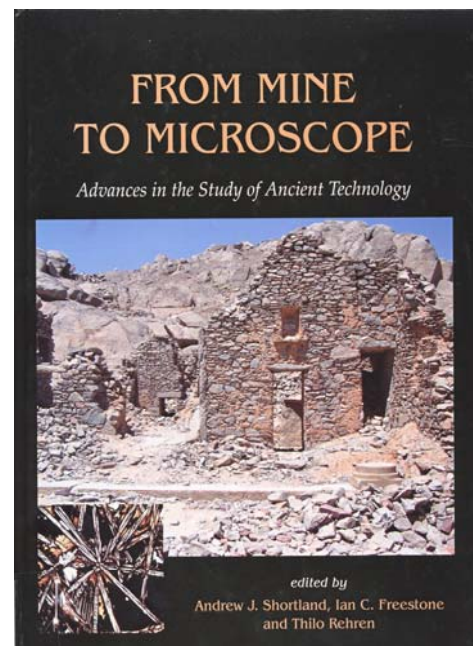


VERLAG DR. RUDOLF HABELT GMBH, BONN

Kienlin, T.L. & Roberts, B. W., Metals and Societies, Studies in honour of Barbara S. Ottaway Universitätsforschungen zur Prähistorischen Archäologie, aus dem Institut für archäologische Wissenschaften der Universität Bochum, Fach Ur- und Frühgeschichte, Band 169, Verlag Dr. Rudolf Habelt GmbH, Bonn



Scott, D. A., Eggert, G., Iron and Steel in Art, Corrosion, Colorants, Conservation, Archaetype Publications Ltd., London



Shortland, A. J., Freestone, I. C., Rehren, T., From Mine to Microscope, Advances in the study of Ancient Technology, Oxbow Books, Oxford

2007

Bärenfänger, R. / Dolata, J., Römische Ziegel in Ostfriesland. *Archäologie in Niedersachsen* 10, 2007, 87-90.

Baylay, J., Rehren, T., Towards a functional and typological classification of crucibles. In: La Niece, S., Hook, D., Craddock, P. (eds), *Metals and Mines: studies in archaeometallurgy*, 2007, London, Archetype Publications in association with the British Museum, 46-55

Benecke N, Weber C, Burger J; Die Entstehung des Hauspferdes aus der Sicht der Archäozoologie und der Molekulargenetik. In: Wieczorek A, Tellenbach M (Hg) *Pferdestärken. Das Pferd bewegt die Menschheit*. Mainz 2007, 33-38.

Bietak, M., Mehofer, M., Bühler, B., Kucera, M., Leusch, V., Kastowsky, K., Ernst Pernicka, E., Salaberger, D.: *Archäometallurgische Forschungen am VIAS*. *Archäologie Österreichs* 18/1, 4-20.

Bode, M., Hauptmann, A. & Mezger, K. (2007) Rekonstruktion frühkaiserzeitlicher Bleiproduktion in Germanien: Synergie von Archäologie und Materialwissenschaften. In: T. Capelle & W. Melzer (Hrsg.), *Bleibergbau und Bleiverarbeitung während der römischen Kaiserzeit im rechtsrheinischen Barbaricum*. *Soester Beiträge zur Archäologie* 8, 105-123.

Bode, M., Hauptmann, A. & Mezger, K., Rekonstruktion frühkaiserzeitlicher Bleiproduktion in Germanien: Synergie von Archäologie und Materialwissenschaften. In: T. Capelle & W. Melzer (Hrsg.), *Bleibergbau und Bleiverarbeitung während der römischen Kaiserzeit im rechtsrheinischen Barbaricum*. *Soester Beiträge zur Archäologie* 8, 105-123.

Bollongino R, Burger J The Neolithic cattle domestication as seen from ancient DNA. In: Whittle A, Cummings V (eds.) *Going over: the Mesolithic-Neolithic transition in north-west Europe*. *Proceedings of the British Academy* 144. London 2007, 165-187.

Burger J, *Palaeogenetik*. In: G. Wagner (Hg) *Einführung in die Archäometrie*, Berlin 2007, 279-298.

Burger J, Kirchner M, Bramanti B, Haak W, Thomas MG (2007) Absence of the Lactase-Persistence associated allele in early Neolithic Europeans. *Proc Nat Acad Sci USA* 104, 10: 3736-3741.

Daszkiewicz, M., G. Schneider: Dünnschliffuntersuchungen und Nachbrennanalysen an obergermanischen Amphoren des Typs Dressel 20 similis, in: U. Ehmig, *Die römischen Amphoren im Umland von Mainz*, *Frankfurter Archäologische Schriften* 5, 64-69, Wiesbaden 2007.

Daszkiewicz, M., E. Bobryk, G. Schneider: Functional properties analysis of kitchenware, illustrated on Brittle Ware, in: M. Bonifay and J.-C. Treglia (eds.), *LRCW 2, Late Roman Coarse Wares, Cooking Wares and Amphorae in the Mediterranean, Archaeology and Archaeometry*, BAR Int. Ser. 1662, Oxford, 2007, 731-737.

Daszkiewicz, M., P. Dyczek, G. Schneider, E. Bobryk: Preliminary results of archaeometric analysis of amphorae and Gnathia-type pottery from Risan, Montenegro, in: S.Y. Waksman (ed.) *Archaeometric and archaeological approaches to ceramics (papers presented at EMAC'05, 8th European Meeting on Ancient Ceramics, Lyon 2005)*, BAR Int. Ser. 1691, 2007, 85-93.

Deckers, K. and Fuchs, M. (Eds) (2007). *Proceedings of the Eastern Mediterranean/Near Eastern Geoarchaeology Meeting. Part II. Geoarchaeology. An International Journal*. 22.6.

Deckers, K. and Riehl (2007). An evaluation of botanical assemblages from the 3rd to 2nd millennium BC in northeastern Syria. *Varia Anatolica*. vol. XIX.

Deckers, K. and Vandenberghe, D. (2007). Confronting luminescence with radiocarbon dates for fluvial deposits in the Upper Khabur basin of northeastern Syria. Ooghe, B. (Ed). *Proceedings of the Broadening Horizons conference*.

Dolata, J., Hypokaustplatte mit Stempeln der 22. Legion. Suspensurplatte mit Stempel der 22. Legion. In: A. Demandt / J. Engemann (Hrsg.), *Imperator Caesar Flavius Constantinus. Konstantin der Große. Ausstellungs-katalog (Trier / Mainz 2007) Begleit-CD zum Katalog*. *Rheinisches Landesmuseum Trier* I.12.67, I.12.68.

Dolata, J., Tonrohre und Ziegelstempel: baugeschichtliches Fundmaterial zur Wasserversorgung des römischen Mainz. In: Chr. Ohlig (Hrsg.), *Von der cura aquarum bis zur EU-Wasserrahmenrichtlinie. Fünf Jahre DWhG*. *Schriften der Deutschen Wasserhistorischen Gesellschaft* 11 (Siegburg 2007) 87-108.

Dolata, J., Ziegel. Archäologisch – a. Herleitung, Vermittlung, Technik und Organisation der Ziegel-Herstellung. – b. Bauverwendung in den germanischen Provinzen des Römischen Reiches. – c. Ziegel-

Stempel und Marken, Typologie und Chronologie. In: H. Beck / D. Geuenich / H. Steuer (Hrsg.), J. Hoops, Reallexikon der Germanischen Altertumskunde 35 (2007) 914-921 Abb.122-123 Taf.23.

Dolata, J. / Bartel, H.-G. / Mucha, H.-J., Archäologisch-historische Auswertung älterer und neuerer Materialanalysen oberrheinischer Ziegel: Zusammenschau der Messungen verschiedener Arbeitsgruppen anlässlich der Ziegelstempelvorlage von Oedenburg bei Biesheim im Oberelsaß. In: S. Klein / St. Laue (Hrsg.), Archäometrie und Denkmalpflege. Kurzberichte 2007 (Potsdam 2007) 86-88.

Dolata, J. / Mucha, H.-J. / Bartel, H.-G., Uncovering the Internal Structure of the Roman Brick and Tile Making in Frankfurt-Nied by Cluster Validation. In: R. Decker / H.-J. Lenz (Hrsg.), Advances in Data Analysis. Studies in Classification, Data Analysis, and Knowledge Organization. Proceedings of the 30th Annual Conference of the Gesellschaft für Klassifikation, Freie Universität Berlin, March 8-10, 2006 (Berlin / Heidelberg / New York 2007) 663-670.

Edwards C, Bollongino R, Scheu A, Chamberlain A, Tresset A, Larson G, Czerwinski P, Arbogast R-M, Arndt B, Baird JF, Bartosiewicz L, Benecke N, Budja M, Chaix L, Choyke AM, Coqueugnot E, Döhle H-J, Göldner H, Hartz S, Helmer D, Herzig B, Hongo H, Mashkou M, Özdoğan M, Pucher E, Roth G, Schadelindig S, Schmölcke U, Schulting R, Stephan E, Uerpman H-P, Vörös I, Vigne J-D, Bradley DG, Burger J, Genetic Natural History of the Aurochs (*Bos primigenius primigenius*), Proceedings of the Royal Society Series B 274, 1377-1385.

Greiff, S., M. Mehofer, L. Révész, Gezielte Nutzung zinkreicher Silberlegierungen an frühungarischen Silberfunden. Archäometrie und Denkmalpflege – Kurzberichte 2007, 2007, 60-62.

Greiff, S., J. Schuster, Natural pigments as enamel opacifiers on ancient glass: Raman study of lazurite colour decoration on 1st to 2nd century glass vessels from Lubieszewo (Lübsow), Poland. Abstractband 17. V.M. Goldschmidt Conference Cologne, 2007, A353.

Hauptmann, A., Zink. In: Reallexikon der Germanischen Altertumskunde 34. Walter de Gruyter, Berlin, New York, 563-566.

Hauptmann, A., Zinn. In: Reallexikon der Germanischen Altertumskunde 34. Walter de Gruyter, Berlin, New York, 566-572.

Hauptmann, A. & Wagner, I., Prehistoric Copper Production at Timna: TL-dating Evidence from the East. In: S. LaNiece, D. Hook & P. Craddock (Hrsg.), Metals and Mines. Studies in Archaeometallurgy, 67-75. London, The British Museum & Archetype Publ.

Hauptmann, A., Alten Bergleuten auf die Finger geschaut: Zur Entschlüsselung berg- und hüttenmännischer Techniken. In: G.A. Wagner (Hrsg.), Fortschritte der Archäometrie, 113-137. Springer, Heidelberg Berlin New York

Herold, H.: The „polished yellow“ ceramics of the Carolingian Period (9th Century AD): Samples from Zalavár, South-West Hungary. In: Waksman, S.Y.: Archaeometric and Archaeological Approaches to Ceramics. Papers presented at EMAC '05, 8th European Meeting on Ancient Ceramics, Lyon 2005. British Archaeological Reports, International Series 1691, Oxford 2007, 137-144.

Herold, H.: Herkunftsgebiete der verschiedenen Keramikgruppen von Gars-Thunau (Kapitel 5.4.) In: R. Zehetmayer (Hrsg.), Schicksalsjahr 907. Die Schlacht bei Pressburg und das frühmittelalterliche Niederösterreich. Ausstellungskatalog, St. Pölten 2007, 134–137.

Herold, H.: Naturwissenschaftliche Analysen zur „polierten gelben Keramik“ (Kapitel 8.7.) In: R. Zehetmayer (Hrsg.), Schicksalsjahr 907. Die Schlacht bei Pressburg und das frühmittelalterliche Niederösterreich. Ausstellungskatalog, St. Pölten 2007, 166–167.

Jarecki, H., Döhle, H.-J., Hellmund, M. Hertel, F., Pernicka, E., Wunderlich, C.-H. 2007, Der frühbronzezeitliche Hortfund von Zehmitz, Ldkr. Köthen. Archäologie in Sachsen-Anhalt 2, 305-330.

Kadereit, A., Greilich, S., Woda, C. & Wagner, G.A.: Kaltes Licht aus alten Steinen – Lumineszenzdatierung in der Archäologie. In: G. A. Wagner (Hrsg.) Einführung in die Archäometrie. Springer-Verlag, 11-31

Klein, S., Lahaye, Y., Rico, Chr., von Kaenel, H.-M., Domergue, C. & Brey, G.P. (2007): Roman copper ingots from West Mediterranean underwater sites. Chemical characterisation and provenance studies through lead- and copper isotope analyses. Journal of Archaeological Science, 202-221.

Klein, S. (2007): Blei- und Kupferisotopen-Analyse einiger Bronzen mittels MC-ICP-MS. In: G. Lahusen und E. Formigli (Hrsg.), Großbronzen aus Herculaneum und Pompeji. Wernersche Verlagsgesellschaft, Worms 2007, 169-170.

- Klein, S. (2007): Dem Euro der Römer auf der Spur – Bleiisotopenanalysen zur Bestimmung der Metallherkunft römischer Münzen. In: G.A. Wagner (Hrsg.): Einführung in die Archäometrie. Springer Heidelberg 2007, 140-152.
- Kuleff, I., Stoyanov, T., Pernicka, E.: On the origin of stamped amphorae from Thrace (Bulgaria). *Oxford Journal of Archaeology* 26, 53-78.
- Meliksetian, Kh., Pernicka, E. 2007: Les débuts de la métallurgie en Arménie. *Les Dossiers d'Archéologie* 321, 36-37 (2007).
- Mucha, H.-J. / Bartel, H.-G. / Dolata, J., Zur Clusteranalyse und Hauptkomponentenanalyse archäometrischer Daten auf Grundlage von Ranginformationen. In: S. Klein / St. Laue (Hrsg.), Archäometrie und Denkmalpflege. Kurzberichte 2007 (Potsdam 2007) 14-16.
- Müller, R., Goldenberg, G., Bartelheim, M., Kunst, M. and Pernicka, E. 2007, Zambujal and the beginnings of metallurgy in southern Portugal. In: Susan La Niece, Duncan Hook and Paul Craddock (eds.): *Metals and Mines - Studies in Archaeometallurgy. Selected papers from the conference Metallurgy: A Touchstone for Cross-cultural Interaction held at the British Museum 28–30 April 2005 to celebrate the career of Paul Craddock during his 40 years at the British Museum*, pp. 15-26 (2007)
- Pernicka, E., Schwab, R., Willer, F. 2007, De analyse van een fragment zilverblik aan helm cat. nr. I / Die Analyse eines Silberblechfragments an Helm Kat. Nr. 1. In: Ronny Meijers, Frank Willer (Hrsg.) *Achter het zilveren masker - Nieuw onderzoek naar de productietechnieken van Romeinse ruitershelmen / Hinter der silbernen Maske - Neue Untersuchungen zur Herstellungstechnik römischer Reiterhelme*. Nijmegen, Museum Het Valkhof / Bonn, Rheinisches LandesMuseum des Landschaftsverbandes Rheinland, pp. 51-56.
- Rehren, T., Charlton, M., Chirikure, S., Humphris, J., Ige, A., Veldhuijzen, H. A., Decisions set in slag.: the human factor in African iron smelting. In La Niece, S., Hook, D., Craddock, P. (eds), *Metals and Mines: studies in archaeometallurgy, 2007*, London, Archetype Publications in association with the British Museum, 211-218
- Richter, D., Mercier, N., Valladas, H., Jaubert, J., Texier, P.-J., Brugal, J.-P., Kervazo, B., Reyss, J.L., Joron, J. L. & Wagner, G. A.: Thermoluminescence dating of heated flint from the Mousterian site of Bérigoule, Murs, Vaucluse, France. *Journal of Archaeological Science* 34, 532-539.
- Rütze C, Forster P, Burger J; Molekulargenetische Herkunftsbestimmungen von Mumien. In: Wieczorek A, Tellenbach M, Rosendahl W (eds.) *Mumien. Der Traum vom ewigen Leben*. Mainz 2007, 229-233.
- Scheu A, Hartz S, Schmölcke U, Tresset A, Burger J, Bollongino R (2007) Ancient DNA provides no evidence for independent domestication of cattle in Mesolithic Rosenhof, Northern Germany. *J. Arch. Sci.* 35, 1257-1264.
- Schneider, G., A. Vokaer, K. Bartl, M. Daszkiewicz: Some new results of archaeometric analysis of Brittle Wares, in: M. Bonifay and J.-C. Treglia (eds.), *LRCW 2, Late Roman Coarse Wares, Cooking Wares and Amphorae in the Mediterranean, Archaeology and Archaeometry*, BAR Int. Ser. 1662, Oxford, 2007, 715-729.
- Schüssler, U., V. Gedzeviciute, N. Welter: Die Kunst der antiken Glasmacher – mit mikroanalytischen Methoden auf der Suche nach den Details römischer Mosaikgläser. In: G.A. Wagner, Einführung in die Archäometrie, 2007, 193-214.
- Schwab, R., Haustein, M., Lockhoff, N., Pernicka, E.: The Art of Benin: authentic or faked? In *METAL 07, Preprints of the Interim meeting of the ICOM-CC Metal WG Amsterdam 17-21 September 2007, Volume 1* (eds. C. Degriigny, R. van Langh, I. Joosten, B. Ankersmit), Rijksmuseum Amsterdam, 91-95.
- Veldhuijzen, H. A., Rehren, T., Slags and the city: early iron production at Tell Hammeh, Jordan and Tel Beth-Shemesh, Israel. In La Niece, S., Hook, D., Craddock, P. (eds), *Metals and Mines: studies in archaeometallurgy, 2007*, London, Archetype Publications in association with the British Museum, 189-201
- Wagner, G.A.: Chronometric Methods in Paleoanthropology. In: W. Henke & I. Tattersall (eds.) *Handbook of Palaeoanthropology Vol. 1*, Springer-Verlag, 311-337.
- Wagner, G. A.: 100 Jahre *Homo heidelbergensis* aus Mauer – Rückblick und Einführung. In: G. A. Wagner, H. Rieder, L. Zöllner & E. Mick (Hrsg.) *Homo heidelbergensis – Schlüsselfund der Menschheitsgeschichte*. Theiss Verlag, 13-18

Eitel, B. & Wagner, G. A.: Die Entstehung der Neckarschlinge von Mauer als Ausdruck der Fluss- und Reliefentwicklung im nördlichen Baden-Württemberg. In: G. A. Wagner, H. Rieder, L. Zöller & E. Mick (Hrsg.) *Homo heidelbergensis – Schlüsselfund der Menschheitsgeschichte*. Theiss Verlag, 113-126

Wagner, G. A.: Altersbestimmung: Der lange Atem der Menschwerdung. In: G. A. Wagner, H. Rieder, L. Zöller & E. Mick (Hrsg.) *Homo heidelbergensis – Schlüsselfund der Menschheitsgeschichte*. Theiss Verlag, 203-225

Wagner, G.A.: Archäometrie in Heildreg – ein Beispiel für das Werden eines neuen Faches. In: G. A. Wagner (Hrsg.) *Einführung in die Archäometrie*. Springer-Verlag, 351-364

Welter, N., Schüssler, U., Kiefer, W. (2007): Characterization of inorganic pigments in ancient glass beads by means of Raman microspectroscopy, microprobe analysis and X-ray diffractometry. - *Journal of Raman Spectroscopy*. 38: 113-121.

Wenzel, C. / Dolata, J., Die Ziegelstempel aus dem Kastellbad von Groß-Gerau. *Denkmalpflege und Kulturgeschichte* 2007 H.4, 21-24.

2008

Bollongino R, Elsner J, Vigne JD, Burger J (2008) Y-SNPs do not indicate hybridisation between European aurochs and domestic cattle. *PLoS ONE* 3:e3418.

Christensen, A.-M., Schüssler, U. 2008: Archaeometrical characterization of amphibolitic tools used in the Neolithic Wattendorf-Motzenstein settlement, Germany. - In: Müller, J., Seregely, T. (Eds.): *Endneolithische Siedlungsstrukturen in Oberfranken II. Universitätsforschungen zur Prähistorischen Archäologie*, 155: 85-100.

Courcier, A., Gasanova, A., Hauptmann, A., Ancient metallurgy in the Caucasus during the Chalcolithic and Early Bronze Age: Recent results from excavations in western Azerbaijan, *Metalla (Bochum)* 15 (1), 2008, 21-34

Dolata, J., Gestempelte Ziegel aus der Baugrube am Ballplatz. Beitrag zu: I. Huld-Zetsche, *Der Mithraskult in Mainz und das Mithräum am Ballplatz*. *Mainzer Archäologische Schriften* 7 (Mainz 2008) 15-18, 155 Taf.7.

Dolata, J., Bibliographie Römische Baukeramik und Ziegelstempel. Jahresverzeichnis einschlägiger Abhandlungen über römische Baukeramik, speziell Ziegelstempel und Nachweisung von Materialvorlagen. 1. Ausgabe: Stand Januar 2008 (Mainz / Bechtolsheim 2008).

Hansen, S., Toderas, M., Reingruber, A., Gatsov, I., Klimscha, F., Nedelcheva, P., Neef, R., Prange, M., Price, T. D., Wahl, J., Weninger, B., Wrobel, H., Wunderlich, J., Zidarov, P., *Der kupferzeitliche Siedlungshügel Mägura Gorgana bei Pietrele in der Walachei. Ergebnisse der Ausgrabungen im Sommer 2007*, Deutsches Archäologisches Institut, Eurasien-Abteilung, Sonderdruck aus *Eurasia Antiqua* 14, 2008, 19-100

Herold, H.: Archäometrische Keramikanalysen in Hallstatt, in: A. Kern K. Kowarik A. W. Rausch H. Reschreiter (Hrsg.): *Salz-Reich. 7000 Jahre Hallstatt. Veröffentlichungen der Prähistorischen Abteilung des Naturhistorischen Museums (VPA)* 2, Wien 2008, 144–147.

Herold, H.: Der Schanzberg von Gars-Thunau in Niederösterreich. Eine befestigte Höhensiedlung mit Zentralortfunktion aus dem 9.-10. Jahrhundert, *Archäologisches Korrespondenzblatt*, Jahrgang 38, Heft 2, Mainz 2008, 283–299.

Herold, H.: Archäometrische Analysen latènezeitlicher Keramik von Schwarzenbach-Burg, Niederösterreich, *VIAVIAS*, Band 2, Wien 2008, 24–30.

Heyd, V., Winterholler, B., Böhm, K., Pernicka, E. 2005: Mobilität, Strontiumisotopie und Subsistenz in der süddeutschen Glockenbecherkultur. *Bericht der bayrischen Bodendenkmalpflege* 43/44, 2002/2003, pp. 109-135.

Huysecom, E. et al. (V. Serneels): La dixième année de recherche du programme "Peuplement humain et évolution paléoclimatique en Afrique de l'Ouest". – In: *SLSA Jahresbericht* 2007, 2008, 43-140.

Huysecom et al. (V. Serneels) : Nouvelles données sur le peuplement du Pays dogon: la onzième année de recherches du programme « Peuplement humain et évolution paléoclimatique en Afrique de l'Ouest ». – *SLSA Jahresbericht* 2008, 2009, 140-159.

H.-J. Mucha / H.-G. Bartel / J. Dolata, Effects of Data Transformation on Cluster Analysis of Archaeometric Data. In: C. Preisach / H. Burkhardt / L. Schmidt-Thieme / R. Decker (Hrsg.), *Data Analysis, Machine*

Learning and Applications. Studies in Classification, Data Analysis, and Knowledge Organization. Proceedings of the 31st Annual Conference of the Gesellschaft für Klassifikation, Albert-Ludwigs-Universität Freiburg, March 7-9, 2007 (Berlin / Heidelberg / New York 2008) 681-688.

Nezafati, N., Pernicka, E. 2005: The smelters of Sialk, outcome of the first stage of archaeometallurgical researches at Tappeh Sialk. In: S. Malek Shamirzadeh (ed.): The Fishermen of Sialk, Sialk Reconsideration Project, Rep. No. 4, 79-103.

Maggetti, M.: Naturwissenschaftliche Untersuchung antiker Keramik. - In: Hauptmann, A. und Pingel, V. (Hrsg), Archäometrie: Methoden und Anwendungsbeispiele naturwissenschaftlicher Verfahren in der Archäologie, Schweizerbart, Stuttgart, 2008, 91-109.

Pernicka, E., Schwab, R., Lockhoff, N., Haustein, M. 2008, Scientific Investigations of West African Metal Castings from a Collection in Bochum. In: Pernicka, E., von Berswordt-Wallrabe, S. (eds.): Original - Copy - Fake? Examining the Authenticity of Ancient Works of Art - Focussing on Asian and African Bronzes and Terracottas. Philipp von Zabern, Mainz, 2008, pp. 80-98.

Rehren, Th., Pernicka, E. 2008, Coins, Artefacts and Isotopes – Archaeometallurgy and Archaeometry. Archaeometry 50 (2), 232-248.

Serneels, V.: Les activités métallurgiques sur le site de la place Hoche. – Sous la direction de Dominique Pouille, Rennes antique, collection archéologique & culture, Presses Universitaires de Rennes, 2008, 373-390.

Thierrin-Michael, G.: Les études spécialisées. – In: Catherine Masserey: Un habitat de la Tène ancienne à Alle, Noir Bois (Jura, Suisse), Cahier d'archéologie jurassienne, 11, Office cantonal de la culture et Société jurassienne d'Emulation, Porrentruy, 2008, 147-172.

Thierrin-Michael, G. und Galetti, G.: Die chemisch-mineralogische Charakterisierung der Keramikproduktion der älteren Töpferei an der Venusstrasse-Ost: Definition der Referenzgruppe und Vergleich mit Keramik aus Gutshöfen des Umlands von Augusta Raurica. – In: Deborah Schmid: Die ältere Töpferei an der Venusstrasse-Ost in Augusta Raurica, Untersuchungen zur lokal hergestellten Gebrauchskeramik und zum regionalen Keramikhandel, Forschungen in Augst, Band 41, 2008, 179-194

Yalçın, Ü. (2008): Ancient Metallurgy in Anatolia. In: Ü. Yalçın, H. Özbal & G. Paşamehmetoğlu (eds.), Ancient Mining in Turkey and Eastern Mediterranean, Tagungsband International Symposium AMITEM 2008, Ankara, 15-42.

Biber, H., Sevin, V. & Yalçın, Ü. (2008): Technological and Archaeometallurgical Studies on the Urartian Swords and Daggers. In: Ü. Yalçın, H. Özbal & G. Paşamehmetoğlu (eds.), Ancient Mining in Turkey and Eastern Mediterranean, Tagungsband International Symposium AMITEM 2008, Ankara, 149-174.

Özbal, H. & Yalçın, Ü. (2008): Archaeometallurgical Studies at Ottoman Foundry in Demirköy, Kırklareli. In: M. Özdoğan (ed.), Historical Researchment at Strandza Mountains & in their Vicinity. Kırklareli 2008, 74-86

Yalçın, Ü. & Yalçın, H.G. (2008): Der Hortfund von Tülintepe, Ostanatolien. In: Ü. Yalçın (Hrsg.), Anatolian Metal IV, Der Anschnitt, Beiheft 21, Bochum, 101-124.

2009

Arslan, N., Birzescu, I., Karagöz, S., Mommsen, Hans, Posamentir, R., 2009, Zur Herkunftsbestimmung archaisch-ionischer Keramik III: Funde aus den Helespontstädten Histria, Olbia und Byzantion, Istanbul Mitteilungen 59, 35 - 50

Barnett R; Shapiro B; Barnes I; Ho S, Burger J, Yamaguchi N, Higham T, Wheeler H, Rosendahl W, Sher A, Sotnikova M, Kuznetsova T, Baryshnikov G, Martin L, Harington C, Burns J, Cooper A, Phylogeography of lions (*Panthera leo ssp.*) reveals three distinct taxa and a late Pleistocene reduction in genetic diversity (2009) Molecular Ecology.

Berger, D.: Archäometallurgische Untersuchungen zur Metalleinlegetechnik einiger Auvernierschwerter, Restaurierung und Archäologie 2, im Druck.

Berger, D., Malliaris, M.: Frühe Belege mittelalterlicher Zinngießer in Zerbst, Lkr. Anhalt-Bitterfeld, Archäologie in Sachsen Anhalt 7, im Druck.

Berger, D., Schwab, R., Wunderlich, C. H.: Technologische Untersuchungen zu bronzezeitlichen Metallziertechniken nördlich der Alpen vor dem Hintergrund des Hortfundes von Nebra, in: Meller, H., Der Griff

- nach den Sternen. Wie Europas Eliten zu Macht und Reichtum kamen, Internationales Symposium in Halle (Saale) 16.-21. Februar 2005, Tagungen des Landesmuseums für Vorgeschichte Halle, im Druck.
- Bode, M., Hauptmann, A., Mezger, K., Tracing Roman lead sources using lead isotope analyses in conjunction with archaeological and epigraphic evidence – a case study from Augustan/Tiberian Germania, *Archaeological and Anthropological Sciences* 1, 177-194
- Brabänder, K., Glimpses through the Dark. Iron Age Glass of Vietnam (im Druck)
- Brabänder, K., Glass Analysis from the Sa Huynh site of Lai Nghi, Province Quang Nam- Na Nang, Vietnam, in: *Bead Study Trust Newsletter* (im Druck)
- Cattin, F., Guénette-Beck, B., Besse, M., Serneels, V., Lead isotopes and archaeometallurgy. *Archaeological and Anthropological Sciences* 1, 137-148
- Cattin, F., Villa, I.M., Besse, M., Copper supply during the Final Neolithic at the Saint-Blaise/Bains des Dames site (Neuchâtel, Switzerland), *Archaeological and Anthropological Sciences* 1, 161-176
- Degryse, P., Schneider, J.C., Muchez, P., Combined Pb-Sr isotopic analysis in provenancing late Roman iron raw materials in the territory of Sagalassos (SW Turkey), *Archaeological and Anthropological Sciences* 1, 155-160
- Dobberstein, R.C., Collins, M.J., Craig, O.E., Taylor, G., Penkman, K.E.H., Ritz-Timme, S., Archaeological collagen: Why worry about collagen diagenesis - *Archaeological and Anthropological Sciences*, 1: 31-43
- Gedzeviciute, V., Welter, N., Schüssler, U., Weiss, C. 2009: Chemical composition and colouring agents of Roman mosaic and millefiori glass, studied by electron microprobe analysis and Raman microspectroscopy. - *Archaeological and Anthropological Sciences*, 1: 15-29.
- Guénette-Beck, B., Meisser, N., Curdy, P., New insights into the ancient silver production of the Wallis area, Switzerland, *Archaeological and Anthropological Sciences* 1, 215-229
- Harbeck, M., Grupe, G., Experimental chemical degradation compared to natural diagenetic alteration of collagen: implications for collagen quality indicators for stable isotope analysis - *Archaeological and Anthropological Sciences*, 1: 43-58
- Humphris, J., Martín-Torres, M., Rehren, T., Reid, A. Variability in single smelting episodes – a pilot study using iron slag from Uganda. *Journal of Archaeological Science* 36, 2009, 359-369
- Goren, Y., Mommsen, H., Finkelstein, I., Na'aman, N., 2009, Provenance study of the Gilgamesh fragment from Megiddo, *Archaeometry* 51, 763 - 773
- Green, W.A., Hatching seeds before they're counted - *Archaeological and Anthropological Sciences*, 1: 1-14
- Kerschner, M., Mommsen, H., Neue archäologische und archäometrische Forschungen zu den Töpferzentren der Ostägäis, 2009, in: P. Dupont - V.
- Lungu (Hrsg.), Les productions céramiques du Pont-Euxin à l'époque grecque. Actes du colloque international Bucarest, 18-23 Septembre 2004, *Il Mar Nero*, 79 - 93
- Maggetti, M.: Neolithic pottery from Switzerland : raw materials and manufacturing processes. – In: Andrew J. Shortland, Ian C. Freestone and Thilo Rehren, *From mine to microscope, advances in study of ancient technology*, Oxbow books, 2009, 29-42.
- Maggetti, M. and Neururer, Ch. and Rosen, J.: Antimonate opaque glaze colours from the faience manufacture of Le Bois d'Épense (19th century, Northeastern France). – *Archaeometry*, 51, 5, 2009, 791-807.
- Maggetti, M., Morin, D., Serneels, V., Neururer, C.: Contrasting recipes for the kiln furnitures of the faience manufacture Granges-le-Bourg (Haute Saône, France). – *Studia Universitatis Babeş-Bolyai, Geologia*, 54 (2), 2009, 5-8.
- Maggetti, M., Rosen, J., Neururer, C.: Grand feu colours used in the faience manufacture Le Bois d'Épense/Les Islettes (North-Eastern France, 18/19th centuries). – *Proceedings actes ISA 2006*, 36th International Symposium on Archaeometry, 2-6 may 2006, Quebec City, Canada, 2009, 307-316.
- Martín-Torres, M., Rehren, T., Post-medieval crucible production and distribution: A study of materials and materialities, *Archaeometry* 51(1), 2009, 49-74

- Mommsen, H., Japp, S., 2009, Neutronenaktivierungsanalyse von 161 Scherben aus Pergamon und Fundorten der Region, *Istanbuler Mitteilungen* 59, 269 - 282
- Nehlich, O., Richards, M.P., Establishing collagen quality criteria for sulphur isotope analysis of archaeological bone collagen,- *Archaeological and Anthropological Sciences*, 1:59-75
- Perret, S., Serneels, V.: Technological characterisation and quantification of a large-scale iron smelting site in Fiko (Dogon plateau, Mali). - *Proceedings actes ISA 2006, 36th International Symposium on Archaeometry, 2-6 may 2006, Quebec City, Canada, 2009*, 453-463.
- Rosen, J., Picon, M., Maggetti, M.: Revisiting the origin of some french faience through chemical analysis. - *Proceedings actes ISA 2006, 36th International Symposium on Archaeometry, 2-6 may 2006, Quebec City, Canada, 2009*, 297-306.
- Serneels, V.: Qu'est-ce qui change dans la vie quotidienne lorsque l'on remplace le bronze par le fer ? – In: *Revue archéologique de l'Est – 27^e supplément, Actes du XXXe colloque de l'AFEAF: De l'âge du Bronze à l'âge du Fer en France et en Europe occidentale (Xe-VIIe siècle av. J.-C.)*, 2009, 433-439.
- Sterba, J. H., Mommsen, H., Steinhäuser, G., Bichler, M., 2009, The influence of different tempers on the composition of pottery, *JAS* 36, 1582-1589
- Stock F, Edwards C J, Bollongino R, Finlay E K, Burger J & Bradley D G, Cytochrome b sequences of ancient cattle and wild ox support phylogenetic complexity in the ancient and modern bovine populations. *Animal Genetics* im Druck.
- Stos-Gale, Z.A., Gale, N.H., Metal provenancing using isotopes and the Oxford archaeological lead isotope database (OXALID), *Archaeological and Anthropological Sciences* 1, 195-214
- Thornton, C., Rehren, T., Pigott, V., The production of speiss (iron arsenide) during the Early Bronze Age in Iran. *Journal of Archaeological Science* 36, 2009, 308-316
- Villa, I.M., Lead isotopic measurements an archaeological objects, *Archaeological and Anthropological Sciences* 1, 149-154
- Yalçın, Ü., Özbal, H. (2009): Ein neues Zinnvorkommen in Kayseri-Hisarçık – Ein Vorbericht. In: Ü. Yalçın & H. Özbal (ed.), *Tin in Archaeology. TUBA-AR 12, Special Section*, Ankara.
- Yalçın, Ü., Yalçın, H.G. (2009): Evidence for Early Use of Tin at Tülintepe in Eastern Anatolia. In: Ü. Yalçın & H. Özbal (ed.), *Tin in Archaeology. TUBA-AR 12, Special Section*, Ankara.
- Die neuesten Publikationen zur Archäometrie der Universität Bonn finden sie unter: <http://www.hiskp.uni-bonn.de/gruppen/mommsen/xpubl.html>
- Die neuesten Publikationen zu prähistorischer und naturwissenschaftlicher Archäologie der Universität Basel finden Sie unter www.unibas.ch/arch

Dissertationen

2007

Al-Amri, Yosha, The role of the iron ore deposit of Mugharet el-Wardeh/Jordan in the development of the use of iron in the southern Bilad el-Sham, Ruhr-Universität Bochum.

Schreiner, Marcus: Erzlagerstätten im Hronal, Slowakei: Genese und prähistorische Nutzung. Institut für Ur- und Frühgeschichte und Archäologie des Mittelalters, Universität Tübingen.

2008

Bode, Michael, Archäometallurgische Untersuchungen zur frühen Blei-Silbergewinnung im Germanien der frühen Römischen Kaiserzeit. Universität Münster, Fachbereich Geowissenschaften

Honch, N., The palaeodietary implications of amino acid stable isotope analysis, University of Oxford

Kose, Eileen, Archäologie der Eisenzeit am Kavango, Namibia, Universität Köln

Kibaroglu, Mustafa, Petrographische und geochemische Untersuchungen an archäologischer Keramik aus Nordost-Syrien, Südost-Anatolien und Ost-Georgien, Universität Tübingen.

Modarressi-Tehrani, Diana, Untersuchungen zum früheisenzeitlichen Metallhandwerk am westlichen hallstatt- und Frühlatènegebiet, Universität Kiel. Eingereicht 12/2008

Müller, Roland Karl, Zambujal und die Anfänge der Metallurgie in der Estremadura (Portugal), Universität Tübingen.

Fehren-Schmitz, Lars: Molekularanthropologische Untersuchungen zur präkolumbischen Besiedlungsgeschichte des südlichen Perus am Beispiel der Palpa-Region, Diss. Biol. Fak. Universität Göttingen

Pepperl, Jutta: Immungenetische Marker im Wandel der Zeit: Molekulargenetische Analyse von single nucleotide Polymorphismen immungenetischer Rezeptoren und Interleukine in historischen Bevölkerungen. Diss. Biol. Fak. Universität Göttingen

Pfeiffer, Kristina, Die Entwicklung der Metallurgie auf der Sinai-Halb-Insel, Universität Berlin

Renneberg, Rebecca: Molekulargenetische Untersuchungen an Überresten präkolumbischer Neuwelt-Camelidae aus dem Palpa-Tal (Peru). Diss. Biol. Fak. Universität Göttingen

Renzi, M., La Fonteta and the Phoenician metallurgy of the archaic period in the Iberian Peninsula

Schroeder, H., African slavery and forced migration to Barbados: An isotopic perspective, University of Oxford

2009 (z.T. noch in Arbeit)

Ahmed Al Shorman, Refractory Ceramic through the Ages: an Archaeometric Study on Finds from Fenan, Jordan and other Sites. Ruhr-Universität Bochum, Fakultät für Geowissenschaften. Abgeschlossen

Brabänder, K., Eisenzeitliches Glas in Südostasien, Universität Bochum, lfd.

Bray, P., Exploring the social basis of technology: Reanalysing regional archaeometric studies of the first copper and tin-bronze use in the British Isles, University of Oxford

Berger, Daniel: Bronzezeitliche Färbetechniken an Metallobjekten nördlich der Alpen. Eine archäometallurgische Studie zur prähistorischen Anwendung von Patinierung, Tauschierung und Arsenierung anhand von Artefakten und Experimenten, Abschluss voraussichtlich Ende 2010

Berner, P.: Mineralogie, Chemie und technik der Wandmalereien aus Augst (BL-AG, CH), Universität Fribourg, Schweiz.

Garner, J., Vorislamische Zinnengewinnung in Mittelasien, Ruhr-Universität Bochum

Hanning, Erica, Smelting of sulfidic ore during the Bronze Age in the eastern Alpine region: A mining, archaeological and experimental approach, Ruhr-Universität Bochum

- Kunze, R., Interdisziplinäre Studien zu den Kleinfunden der Siedlungen von Udabno I-III (Ostgeorgien) CEZ Archäometrie Mannheim, Universität Tübingen., lfd.
- Nadareischwilli, S., Archäometallurgische Untersuchungen zur prähistorischen Eisen- und Buntmetallgewinnung der Kolchis, Ruhr-Universität Bochum
- Omiadze, A., Materialkundliche Studien zur Herstellung und Provenienz von bronzezeitlichen Antimonartefakten aus Georgien, Ruhr-Universität Bochum
- Pogoda, C., Spätbronzezeitliche Rollsiegel vom Tell Zera'a, Jordanien. Materialanalysen, Herstellung und Provenienz, sowie Bildaussage, Ruhr-Universität Bochum
- Rabsilber, T., Das Gräberfeld von Uttendorf – Studien zur inneralpinen Hallstattkultur, Ruhr-Universität Bochum
- Rütze, C., Populationsdynamik der frühen Haustierhaltung im zirkumpontischen Raum, Dissertation Universität Mainz, seit Sep. 2006
- Scheu, A., Endpleistozäne und altholozäne Rinderpopulationen im zirkumpontischen Raum, Dissertation Universität Mainz, seit Sep. 2006
- Thomas, P., Studien zu den bronzezeitlichen Holzfunden vom Mitterberg, Ruhr-Universität Bochum
- Untertländer, M., Populationsgenetik früher eisenzeitlicher Bevölkerungen Zentralasiens. Next Generation Sequencing alter DNA aus archäologischen humanen Skeletten des 1. Jahrtausends vor Christus. Universität Mainz, seit 2008
- Weber, S., Domestikation des Pferdes. Dissertation Universität Mainz, lfd.
- Wilde, S., Palaeogenetische Untersuchungen zu den Bevölkerungsstrukturen der nordpontischen Steppe im 4. und 3. Jahrtausend v. Chr., Universität Mainz, seit 2008

2010

- Lhemon, M.: La vaisselle en pierre ollaire d'époque romaine en Suisse occidentale, Universität Lausanne, Schweiz
- Perret, S.: La production du fer chez les dogon du Mali, Universität Fribourg, Schweiz
- Yuriria Silva-Velazquez -Maya Blue: A technical chronology

Habilitationen

2008

- Klein, Sabine, Das Kupfer der römischen Kaiserzeit und seine Rohstoffquellen, Universität Frankfurt a.M

2009

- Bourgarit, David, Métallurgie extractive du cuivre, alliages impurifiés: précédés et pratiques anciennes. Université Paris_Sud

Diplom-/Magister-/Staatsexamensarbeiten

- Lockhoff, Nicole: Archäometrische Untersuchungen zur Provenienz troianischer Buckelkeramik mittels Neutronenaktivierungsanalyse. Institut für Ur- und Frühgeschichte und Archäologie des Mittelalters, Universität Tübingen (Betreuer: E. Pernicka)
- Paschek, Siglind: Magnetische Prospektion latènezeitlicher Siedlungen am Beispiel zweier Oppida und einer offenen Siedlung. Institut für Archäometrie, TU Bergakademie Freiberg (Betreuer: E. Pernicka)
- Amelie Scheu, Die Anfänge der Rinderhaltung am Fundplatz Rosenhof. Eine aDNA-Studie an endmesolithischen und frühneolithischen Knochenfunden Schleswig-Holsteins.

Urban, Katja: Datierung prähistorischer Schmelzplätze im Paltental mittels Thermolumineszenz an Schlackeproben. Institut für Archäometrie, TU Bergakademie Freiberg (Betreuer: E. Pernicka)

Witte, Nicole: Herkunftsuntersuchungen an Kupferartefakten der Mondeseekultur. Institut für Archäometrie, TU Bergakademie Freiberg (Betreuer: E. Pernicka)

2007

Bremen, M. (Archäometrische Untersuchungen an Kragenhalsamphoren aus Attika. Ruhr-Universität Bochum (Betr.: H. Lohmann, Ü. Yalcin)

Capl, C., Frühholozäne Faunengeschichte im zirkumpontischen Raum. Eine paläogenetische Untersuchung an archäologischem Skelettmaterial. Diplomarbeit .

Capl, C., Phylogeographie altholozäner Ovicapriden im zirkumpontischen Raum, Diplomarbeit

Günther, M. Molekulare Phylogenie oberpleistozäner Bisons. Diplomarbeit .

Hänsch, S., Nachweis balancierter Genpolymorphismen als Evolutionsfaktoren bei historischen Epidemien, Diplomarbeit .

Hänsch, S., Untersuchung historischer Skelettfunde auf Yersinia pestis durch Analyse von aDNA. Diplomarbeit .

Jores, P., Populationsgenetische Untersuchung eines früneolithischen Skelettkollektivs. Diplomarbeit .

Jung, S., Molekulare Evolutionsfaktoren der Domestikation von Ungulata. Diplomarbeit Mainz

Kunze, R., Archäometallurgische Untersuchungen zu frühem Eisen der Hallstatt- und Latènezeit am Beispiel von Eisenfunden der Hunsrück-Eifel-Kultur, Universität Tübingen (Betreuer: E. Pernicka)

2008

Behrendt, Sonja: Archäometrische Untersuchungen an archaisch-phönizischer Keramik von der Iberischen Halbinsel und Marokko".

Donath, A., Über den Heterozygotenvorteil der Mukoviszidose verursachenden Mutationen $\Delta F508$ bzw. G542X bei letalen Durchfallinfektionen. Eine palaeogenetische Multilocusanalyse an historischen Skeletten von Choleraopfern. Diplomarbeit .

Elsner, J., SNP-Typisierung Y-chromsomalere loci neolithischer Bovinen. Magisterarbeit .

Köster, Tina: Die Metallressourcen in Randgebieten Mesopotamiens und ihre mögliche Nutzung im Altertum, Universität Tübingen (Betreuer: Ernst Pernicka)

Lorenz, Sabrina: Archäometrische Untersuchungen am Hortfund von Bazgir, Iran, TU Bergakademie Freiberg (Betreuer: Ernst Pernicka)

Mack, L., Investigating the effects of Quaternary climate change using mitochondrial DNA phylogenies of Arctic and Alpine beetle taxa. Diplomarbeit .

Renate Maier (Zusammensetzung und Herkunft von „Grünsteinen“ aus der präkeramisch-neolithischen Siedlung Beidha – Grabung Diana Kirkbride). Ruhr-Universität Bochum (Betr.: Prof. Dr. Ebel-Zepezauer; Prof. Dr. A. Hauptmann)

Schlosser, Margarete: Archäometallurgische Untersuchungen an einem Hortfund unbekannter Herkunft, Universität Tübingen (Betreuer: Ernst Pernicka)

Unterländer, M., Etablierung einer Multiplex PCR zur Detektion haplogruppenspezifischer coding region SNPs stark degradierter Mitochondriengenome -getestet an mesolithischem und paläolithischem Skelettmaterial aus Südwestdeutschland. Diplomarbeit .

Wilde, S., Erstellung einer aDNA-Multiplex-PCR zum Nachweis rezenter Selektionsereignisse im menschlichen Genom. Diplomarbeit .

2009 (z.T. noch in Arbeit)

Dillenberger, S., Erstellen einer Multiplex-PCR und anschließende klonale Next Gen Amplifikation und Sequenzierung, lfd.

Gräfen, A., Erstellung einer Multiplex-PCR zur semiquantitativen Abschätzung des nukleären, Y-chromosomalen und mitochondrialen DNA-Gehalts skythenzeitlicher Skelette, Magisterarbeit, lfd.

Knief, M.: Untersuchungen zu einem römischen Glasbalsamarium im Martin von Wagner Museum. Bakkalaureus-Arbeit, Universität Würzburg, (Betreuer: Schüssler, Völling)

Trinks, A., Mitochondriale Typisierung früher domestizierter Trampeltiere, lfd.

